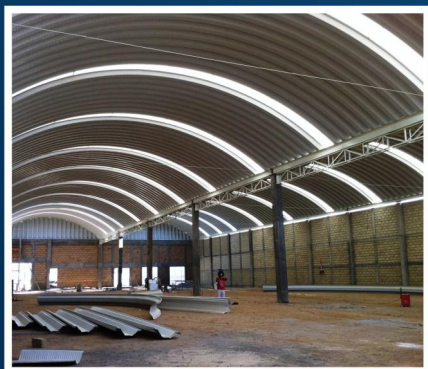




ARMADORES Y SOLDADORES CON 15 AÑOS DE EXPERIENCIA



Techos y naves
industriales



Carpintería
metálica



Mantenimiento
industrial

metalmecánica
P & H

www.metalmecanicapyh.com

ARMADORES Y SOLDADORES CON 15 AÑOS DE EXPERIENCIA

SOMOS UNA EMPRESA MODERNA del rubro metalme-cánico especializada en diseño, fabricación y montaje de estructuras metálicas para el sector industrial, comercial y residencial. Desde 2002, elaboramos todo tipo de proyec-to adaptado a las necesidades del cliente con materiales de alta calidad que garanticen la durabilidad y resistencia del producto final.

EN METALMECÁNICAPYH contamos con profesionales calificados y capacitados en el área, a fin de brindar se-guridad y eficiencia en la ejecución. De tal modo, nues-tros productos y servicios son realizados bajo rigurosos parámetros de control, con tiempo de entrega oportuna y una óptima vocación de servicio.

NUESTRO OBJETIVO PRINCIPAL es atender a sus re-querimientos con total compromiso, utilizando equipos de última generación, materiales de calidad y contando con profesionales especializados en el rubro para asegurar su bienestar y satisfacción.

Ing. William Pari
Gerente general



PROYECTO Fabricación de sistemas de moldeo en
Fundición Chilca S.A.



PROYECTO Fundición Chilca S.A.



PROYECTO Fundición Chilca S.A.

SERVICIOS

EJECUTAMOS TODO TIPO DE PROYECTOS METALMECÁNICOS DE
ALTA CALIDAD Y RESISTENCIA



**TECHOS
METÁLICOS
Y NAVES
INDUSTRIALES**



**FABRICACIÓN
Y MONTAJE DE
ESTRUCTURAS
METÁLICAS**



**CALDERERÍA
INDUSTRIAL Y
CARPINTERÍA
METÁLICA**



**MANTENIMIENTO
INDUSTRIAL Y
SERVICIOS
GENERALES**





TECHOS METÁLICOS



TECHOS METÁLICOS

TECHOS Y NAVES INDUSTRIALES PERSONALIZADAS PARA TODO SECTOR

TECHO PARABÓLICO



Este techo curvo y ligero proporciona un amplio espacio debajo de la estructura.

Ventajas:

- Puede anclarse a estructuras existentes de hormigón o metálicas
- Permite cubrir luces de hasta 40 metros sin columnas intermedias
- Reduce la carga de viento sobre la estructura

Altura	Según diseño de nave	Apoyos intermedios	Según cantidad de columnas y/o planos
Ancho	Hasta 40 m. Aprox.	Coberturas	TR-4 / TR-5 / Aluzinc / Calaminón en diversos colores



TECHO UN AGUA

Tienen la pendiente a un solo lado por lo cual brinda caída en una sola dirección.

Ventajas:

- Menor tiempo de fabricación
- Ideal para zonas de lluvia y áreas limitadas
- Capacidad aislante contra el frío y el calor

Altura	Según diseño de nave	Apoyos intermedios	Según cantidad de columnas y/o planos
Ancho	Hasta 40 m. Aprox.	Coberturas	TR-4 / TR-5 / Aluzinc / Calaminón en diversos colores

TECHOS METÁLICOS

FABRICACIONES SEGÚN MEMORIA DESCRIPTIVA DEL PROYECTO O REQUERIMIENTO



TECHO DOS AGUAS

Tiene dos pendientes y es común en proyectos modernos por su viabilidad para construir.

Ventajas:

- Cubre grandes luces sin apoyos intermedios
- Ideal para zonas de lluvia
- Capacidad aislante contra el frío y el calor

Altura	Según diseño de nave	Apoyos intermedios	Según cantidad de columnas y/o planos
Ancho	Hasta 40 m. Aprox.	Coberturas	TR-4 / TR-5 / Aluzinc / Calaminón en diversos colores



TECHO POLIGONAL

Ofrece una imagen de modernidad y su volumen interior permite muchas aplicaciones.

Ventajas:

- Ofrece amplio volumen interior
- Excelentes resultados para las exigencias de altura y resistencia
- Diseño estético y arquitectónico

Altura	Según diseño de nave	Apoyos intermedios	Según cantidad de columnas y/o planos
Ancho	Hasta 40 m. Aprox.	Coberturas	TR-4 / TR-5 / Aluzinc / Calaminón en diversos colores

TECHOS METÁLICOS

SOMOS ESPECIALISTAS EN DISEÑO, FABRICACIÓN Y MONTAJE DE ESTRUCTURAS METÁLICAS



TECHO DIENTE DE SIERRA

Es un conjunto de techos a un agua, permite el ahorro de energía ya que aprovecha la luz natural.

Ventajas:

- Gran iluminación natural cenital
- Máxima ventilación al dejar abierto el desnivel
- Aspecto industrial con vigas de celosía remachadas

Altura	Según diseño de nave	Apoyos intermedios	Según cantidad de columnas y/o planos
Ancho	Hasta 40 m. Aprox.	Coberturas	TR-4 / TR-5 / Aluzinc / Calaminón en diversos colores



TECHO ALMA LLENA

Techo sólido con acabado arquitectónico usado comúnmente para grandes superficies libres.

Ventajas:

- Fabricación mediante pórticos de soldadura rotativa continua
- Ideal para obras de gran magnitud como naves industriales.
- Rapidez de instalación del montaje

Altura	Según diseño de nave	Apoyos intermedios	Según cantidad de columnas y/o planos
Ancho	Hasta 40 m. Aprox.	Coberturas	TR-4 / TR-5 / Aluzinc / Calaminón en diversos colores

TECHOS METÁLICOS

REALIZAMOS PROYECTOS DE ALTA CALIDAD
PARA TODO EL PERÚ



NAVES INDUSTRIALES

Edificio de uso industrial que alberga la producción y/o almacena los bienes industriales.

Ventajas:

- Construcción modular de estructura metálica ligera
- Personalizada según las necesidades de la empresa
- Estructura económica, rápida, versátil y desmontable

Altura	Según diseño de nave	Apoysos intermedios	Según cantidad de columnas y/o planos
Ancho	Hasta 40 m. Aprox.	Coberturas	TR-4 / TR-5 / Aluzinc / Calaminón en diversos colores



TECHO LIVIANO PARA CASA

Al igual que en las grandes estructuras estas pueden ser planas, inclinadas o parabólicas.

Ventajas:

- Techo liviano y duradero con perfiles de poco espesor
- Ideal para terrazas o azoteas
- Resistente a peso y vientos fuertes

Altura	Según diseño de casa	Apoysos intermedios	Según dimensiones del techo
Ancho	Hasta 15 m. aprox.	Coberturas	TR-4 / TR-5 / Aluzinc / Calaminón en diversos colores



CONSTRUCCIONES METÁLICAS



CONSTRUCCIONES METÁLICAS

**DUPLICA EL ESPACIO SIN NECESIDAD
DE OBRA CIVIL CON UN MEZZANINE**

MEZZANINE (ENTRESUELO INDUSTRIAL)



Características:

- Estructura semi-permanente instalada habitualmente entre dos plantas permanentes de un edificio
- Útil para observar actividades que se llevan a cabo dentro de un espacio
- Aprovechamiento de la altura total del local
- Menor tiempo de ejecución
- Fáciles cambios y modificaciones
- Diseño y fabricación según memoria descriptiva
- Opcional: pisos metálicos antideslizantes

MONOPOSTES



Características:

- Soportes de metal ASTM A36
- De alto impacto para el sector publicitario
- Señaliza la ubicación de un establecimiento o estimula la venta de productos
- Pueden ser de hasta 15 metros de altura
- En ausencia de muro, puede tener dos pies de soporte (biposte)
- Tienen la posibilidad de instalar luz para que sea visible por las noches
- Pueden ser galvanizadas para evitar la rápida corrosión
- Fabricaciones y medidas según planos

CONSTRUCCIONES METÁLICAS

METAL ASTM A36, UN MATERIAL CON GRAN VERSATILIDAD Y ADAPTABILIDAD

PÓRTICOS ESTRUCTURALES



Características:

- Estructuras metálicas de acero preparadas para sostener cualquier elemento destinado al control, seguridad vial del tráfico y señalización en las carreteras
- Fabricadas en perfiles de metal ASTM A36,
- Se apoyan en dos pilares y pueden tener alturas de hasta 5 m y anchura de 7 m.
- Pueden ser galvanizados para evitar la rápida corrosión
- Fabricaciones y medidas según planos

PLATAFORMAS Y PASARELAS



Características:

- Plataformas y pasarelas de gran durabilidad
- Constituida por un sistema mixto de elementos livianos en metal, pero de una gran resistencia estructural
- Técnicas o de acceso para fábricas, plantas industriales, centros de distribución y logística
- Opcional: pisos metálicos antideslizantes
- Pueden ser galvanizados para evitar la rápida corrosión
- Fabricaciones y medidas según requerimiento y/o necesidad

CONSTRUCCIONES METÁLICAS

MONTAMOS ESTRUCTURAS PARA PLANTAS INDUSTRIALES Y ALMACENES

TANQUES



Características:

- Reservorios de metal desde pequeñas a grandes capacidades (desde 20 m³ a 15.000 m³)
- Almacenamiento de distintos fines: Abastecimiento de agua potable, para riego de fincas agrarias, aguas residuales, residuos industriales, etc.
- Desmontables y reutilizables.
- Pueden ser de acero inoxidable
- Diseño y fabricación según requerimiento y/o necesidad

CHUTES Y TOLVAS



Características:

- Dispositivo similar a un embudo de gran tamaño
- Destinado al depósito y canalización de materiales granulares o pulverizados
- Utilizadas en agricultura, en construcción de vías férreas, en instalaciones industriales, y en la minería
- Pueden plegarse a camiones de carga
- Diseño y fabricación según requerimiento y/o necesidad

CONSTRUCCIONES METÁLICAS

DE FÁCIL MANTENIMIENTO, LARGA VIDA ÚTIL
Y DESMONTAJE DE BAJO COSTO

FAJAS TRANSPORTADORAS



Características:

- Ideales para el manejo y transporte de piezas, materiales, productos y residuos industriales.
- Gran capacidad de transporte, resistente a la ruptura y al impacto
- Diseño y fabricación de acuerdo a requerimiento y/o necesidad

FABRICACIÓN Y MONTAJE DE TUBERÍAS

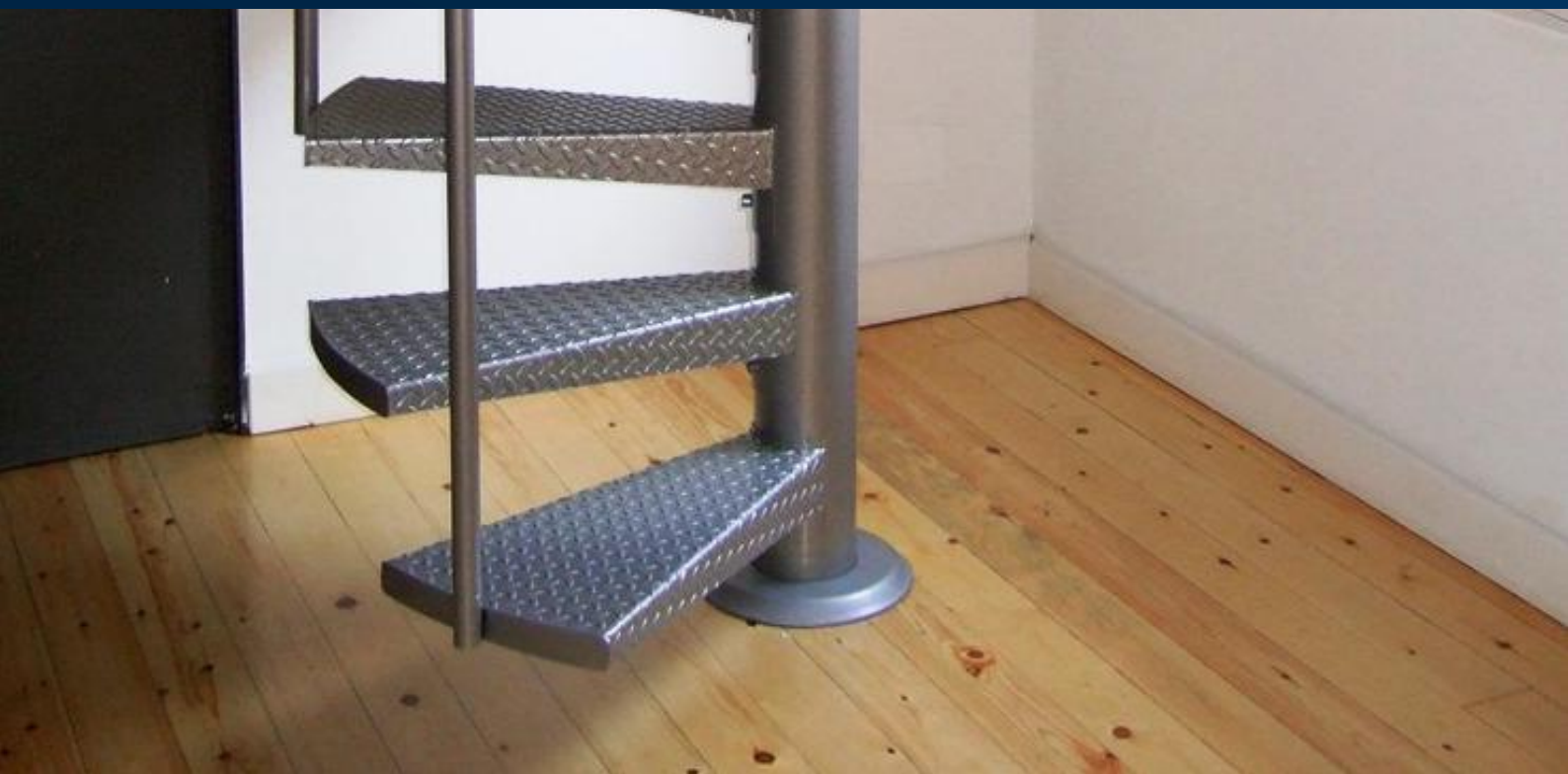


Características:

- Tuberías especializadas según condiciones del lugar y la estructura donde se le utiliza.
- Pueden ser galvanizadas para evitar la rápida corrosión
- Tubería en acero al carbono y acero inoxidable
- Diámetros y espesores de acuerdo a requerimiento y/o necesidad



CARPINTERÍA METÁLICA



CARPINTERÍA METÁLICA

REJAS Y PUERTAS METÁLICAS CON
GRAN RESISTENCIA, DURABILIDAD Y ESTÉTICA

REJAS METÁLICAS



Las fabricamos en dos modelos: **Rejas simples y decoradas.**

PORTONES METÁLICOS



Portones en plancha de fierro: **lisa y acanalada.** Para viviendas, comercio e industria.

CARPINTERÍA METÁLICA

DISEÑAMOS Y PREPARAMOS PIEZAS SEGÚN LA ESTRUCTURA Y ESPACIO DISPONIBLE

VENTANAS



Protecciones para ventanas en modelos **simples** y **especiales**.

BARANDAS



Brindan **seguridad** y **decoración** al ambiente. Ideal para: edificios, viviendas, comercios y escaleras.

CARPINTERÍA METÁLICA

ESTRUCTURAS METÁLICAS PARA CENTROS COMERCIALES, EDIFICIOS MULTIFAMILIARES, CLÍNICAS Y OTROS

CERCOS METÁLICOS



Cercos con mallas. El diámetro de la cocada depende del requerimiento.

ESCALERAS RECTAS



Perfectas para **almacenes, comercios, depósitos**, centros de distribución y logística.

ESCALERAS CARACOL



Simple

Perfectas para los espacios reducidos. Se caracterizan por su modelo estético y funcional, ya que sus peldaños texturados antideslizantes aseguran un desplazamiento seguro y sin caídas.

Pueden variar según el uso del material:

- Escalera caracol simple
- Escalera caracol con cinta
- Escalera caracol especial



Con cinta



Especial

CARPINTERÍA METÁLICA

ALTA TECNOLOGÍA DE RENDIMIENTO Y SOLUCIONES DE
DISEÑO DE CALIDAD ACREDITADAS

ESCALERA DE GATO PARA INDUSTRIAS



Facilita el acceso a una estructura de mantenimiento y control industrial, con tubos y soportes metálicos en **ASTM A36**

TODO TIPO DE PRODUCTO METÁLICO



Fabricaciones metálicas según diseño y/o requerimiento.

MANTENIMIENTO INDUSTRIAL

metalmecánica P & H

REALIZAMOS MANTENIMIENTO DE PLANTAS, EQUIPOS, ESTRUCTURAS Y SERVICIOS GENERALES PARA EL SECTOR INDUSTRIAL.

DESARROLLO DE INGENIERÍA ELECTROMECAÁNICA

- INGENIERÍA BÁSICA
- INGENIERÍA DE DETALLE

MANTENIMIENTO MECÁNICO

- SERVICIO DE TORNO Y FRESADORA
- RECUPERACIÓN DE PIEZA

TERMOFUSIÓN

- TUBERÍAS EN POLIETILENO DE ALTA DENSIDAD

SUMINISTROS, FABRICACIÓN Y MONTAJE DE TUBERÍAS DE PROCESOS

- TUBERÍAS INOXIDABLES
- TUBERÍAS DE ACERO AL CARBÓN

AISLAMIENTO TÉRMICO DE TUBERÍAS Y EQUIPOS

- EN TANQUES Y DUCTERÍAS
- EN EQUIPOS

PREPARACIÓN DE SUPERFICIES Y APLICACIÓN DE PINTURAS

- PINTURAS INDUSTRIALES (EPÓXICA, ESMALTE Y OTROS)
- PRUEBAS DE ESPESORES O PELÍCULAS DE PINTURA

CAMBIO DE CERRAMIENTOS, COBERTURAS Y PISOS INDUSTRIALES

- CAMBIO DE COBERTURAS

FUNDICIÓN DE PIEZAS

- FABRICACIÓN DE MODELO DE PIEZA
- FUNDICIÓN DE PIEZA



ASESORAMIENTO, VISITAS A OBRAS Y PRESUPUESTO SIN CARGO

www.metalmecanicapyh.com

Nuestros clientes nos avalan

Ellos confiaron en nuestro trabajo y profesionalismo



metalmecánica P & H

www.metalmecanicapyh.com



Miguel Grau Mz. Y-3 Lt. 29 - San Juan de Miraflores
Telf.: 280-8104 | 980407763 | 959353170
ventas@grupopyh.com